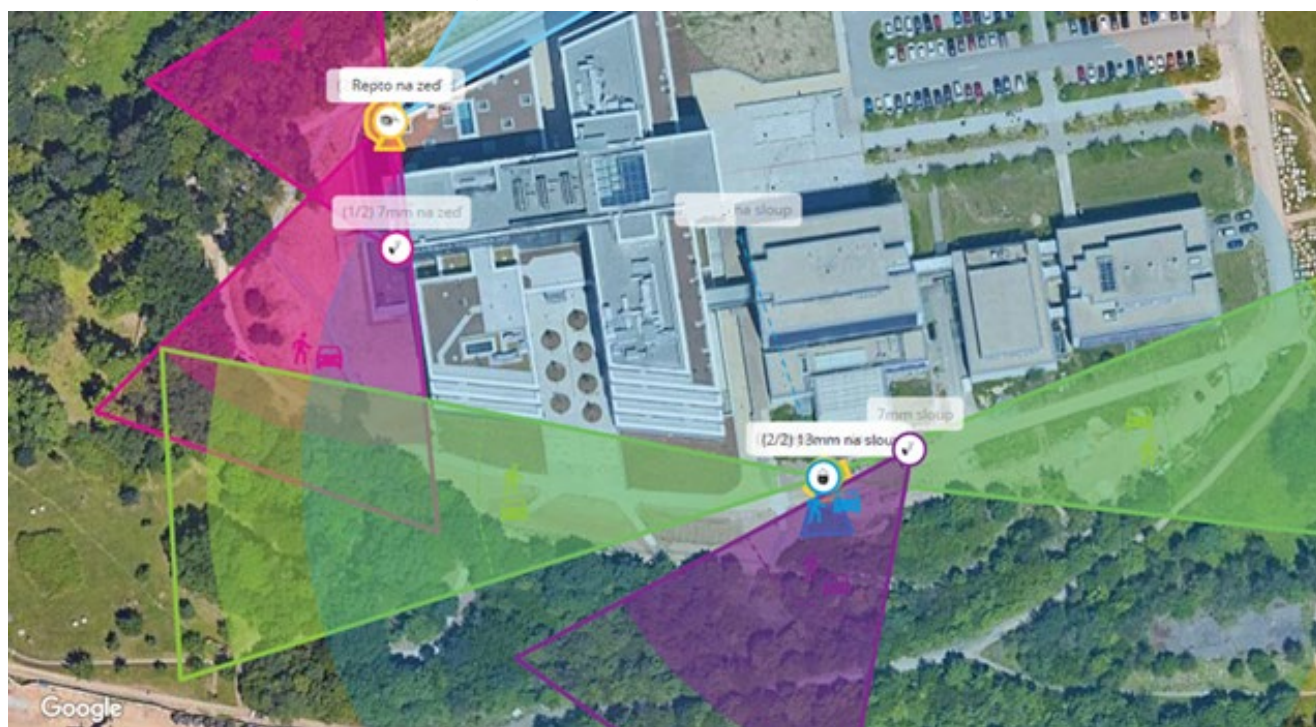
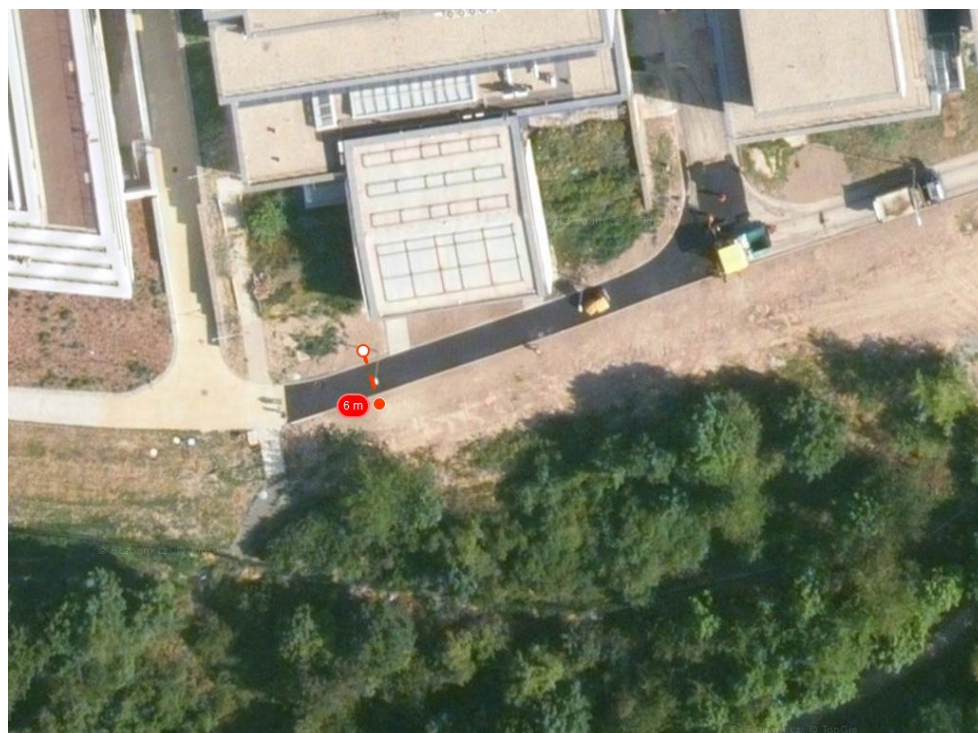


Obrazová dokumentace

Umístění a orientace termokamer, PTZ kamer a dohledu



Výkopové práce - protlak



Výkopové práce – rýhy a předp. umístění rozvaděče



Orientační znázornění umístění výložníku na severozápadní roh budovy



Vnitřní strana, vedení kabeláže bude nad podhledem



Umístění druhé - dokrývací kamery na podhled u nákladové rampy



Stávající kamera označena kruhem, roh pro umístění nových termálních kamer šipkou

Komunikace a sloupy osvětlení



Modrá šipka - branka s rozvaděčem pro napojení sítí

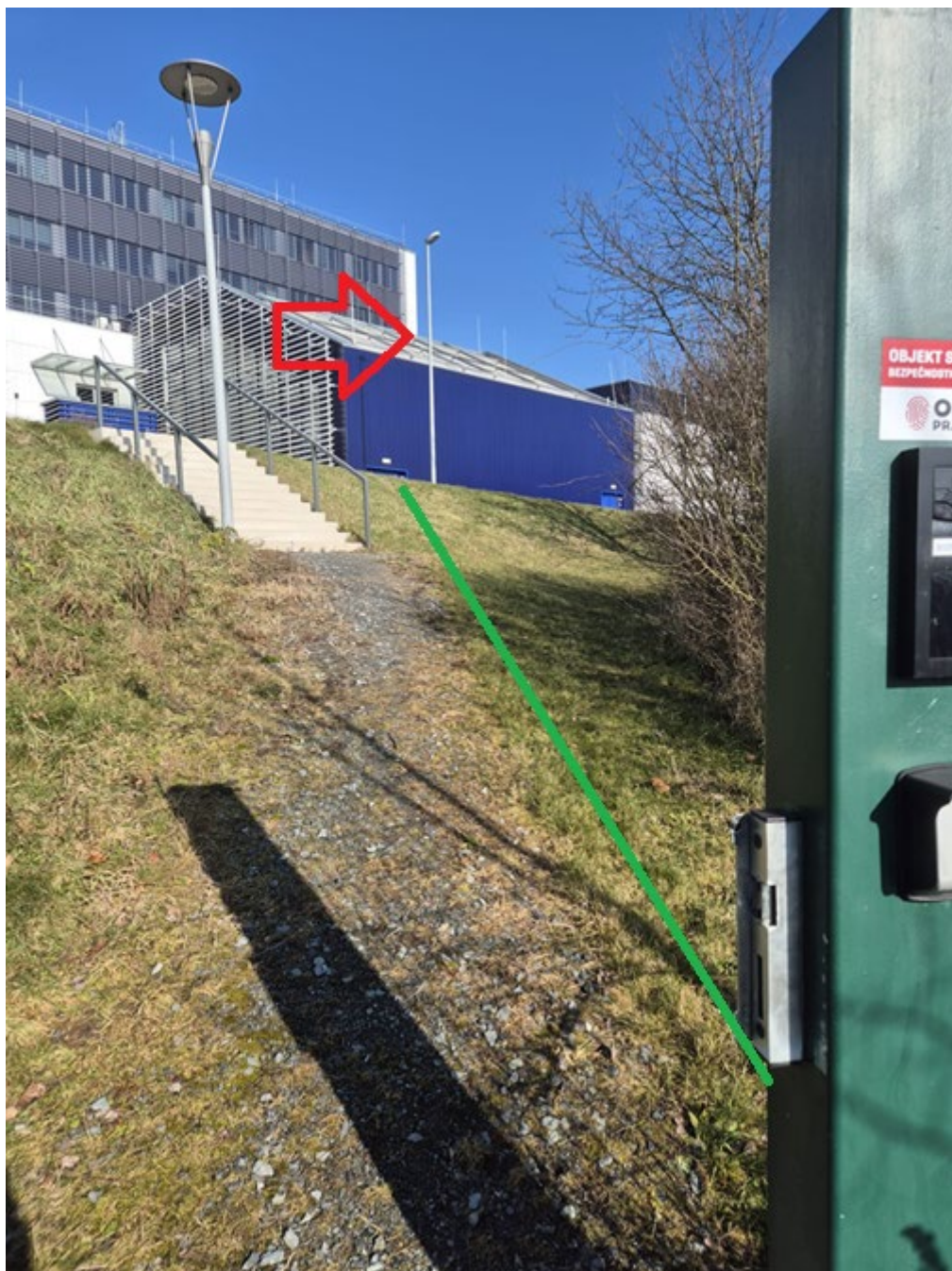
Červená šipka – sloup osvětlení pro umístění kamer

Fialová šipka – sloup pro umístění dokrývací kamery

Žlutá linka – orientační znázornění místa protlaku

Zelená linka – orientační znázornění trasy rýhy mezi sloupy osvětlení

Pohled od branky směrem k hlavnímu sloupu osvětlení



Červená šipka – hlavní sloup osvětlení

Zelená linka – orientační trasa rýhy od stávajícího rozvaděče k zaústění protlaku

Boční pohled



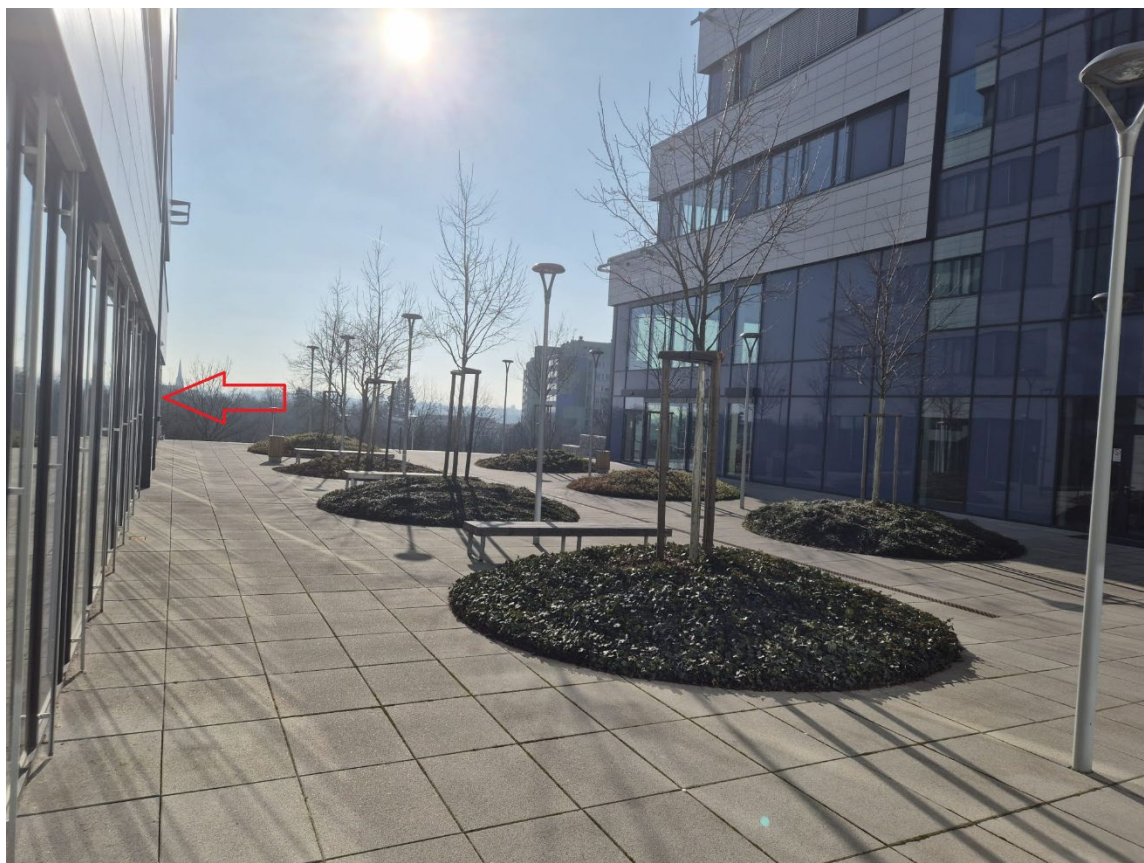
Sloupek se stávajícím rozvaděčem



Atrium – severní pohled - orientační umístění dvou venkovních kamer



Atrium - jižní pohled



Aktuální umístění nevyhovující kamery na střeše U2



Výkopové práce při komunikaci u Modré posluchárny



